

# CHIROPTERA



Comic-  
Story



A Minecraft scene featuring a redstone comparator in the foreground, which is a block with a white and black checkered top and a redstone torch on its side. In the background, there is a complex redstone contraption made of various blocks, including a piston and a redstone torch, set against a backdrop of a tall, white, pixelated tower and a large tree with a green and black checkered canopy. The ground is composed of green grass and brown dirt blocks.

**Teil 2: Redstone Comparator**

Autoren: Lyndwyn, Durburz



Das ist Durburz!  
Klingt komisch,  
ist aber so...

Mal sehen...  
Vielleicht wenn ich  
hier noch einen Draht  
rein stecke?

AUA!!!

ZAPP!

Ein Ersatzteil muss her,  
leider ist im Lager nicht  
viel zu finden.  
Doch Durburz weiß da  
jemanden, mit dem  
am besten sortierten  
Lager in ganz ChiropTerra.

Schnell noch eine  
Stärkung geschnappt und  
schon geht die Reise los.





Der weite Weg führt Durburz über Berge, durch Wälder und an manch geheimnisvollen Orten vorbei...  
Doch zum Bestaunen dieser Orte hat er nun keine Zeit, er möchte es heute noch nach Firnstay schaffen.





Meanwhile in Firnstay...

Schon aus der Ferne ist das Gebrüll der Wilden zu vernehmen...



Jetzt haut schon ab!

**Swoooosh!!!**

Aaaah!  
Das zwiebelt!



Als Durburz die Szene erreicht, hilft er mit. Zusammen sind die Feinde schnell in die Flucht geschlagen.

**ANGREIF!**





Nach der Schlacht bekommt Durburz sein Ersatzteil... NATÜRLICH hat seine Freundin Lyndwyn auch dieses seltene Teil auf Lager! Danach gibt es eine kleine Stärkung im Haus.



Beim Essen knallt plötzlich etwas gegen das Fenster...



Als Lyndwyn und Durburz nach draußen eilen, finden sie dort eine Kiste vor. Verwundert über die Kiste und darüber, dass eine Fledermaus diese getragen haben sollte, schauen sie sich um, entdecken aber niemanden.





In der Kiste ist eine Nachricht von einem "Nebelgrimm". Den Namen haben beide noch nicht gehört. Was dort geschrieben steht ist zumindest Lyndwyn nicht ganz unbekannt...

Lyndwyns Gästehaus

Riesige Bäume und Magie? Wenigstens erklärt das, warum die Fledermaus so stark ist...

Hmmm... hmmm...  
JA! Ich habe davon doch schon einmal etwas gelesen!!!  
Folge mir!

5 Minuten später...

Lyndwyns Bibliothek

Page 54 of 89

Raschel, Raschel

Hier steht es...  
...  
Murmel, murmel  
...  
...Starke Magie...  
...hmm hmmm...  
...  
Kraft aller Pflanzen und Tiere  
!!!

Man könnte diese Macht nutzen und Leben in jeden Winkel dieser Welten bringen!

Das ist wohl wahr!  
Wir MÜSSEN dort hin!



Und so machen sich die beiden auf den Weg. Vorbei an Villen, Leuchttürmen, Dörfern und bewohnten Eisschollen. So eine Reise durch Chiropterra wird eben nie langweilig...



**SCHEPPER !!!**

James?  
Bist du schon wieder über den Eisbarkopf gestolpert?



Ich geh' mit dir wohin du willst...  
♪ ♪



Huubert!  
Essen ist fertig!

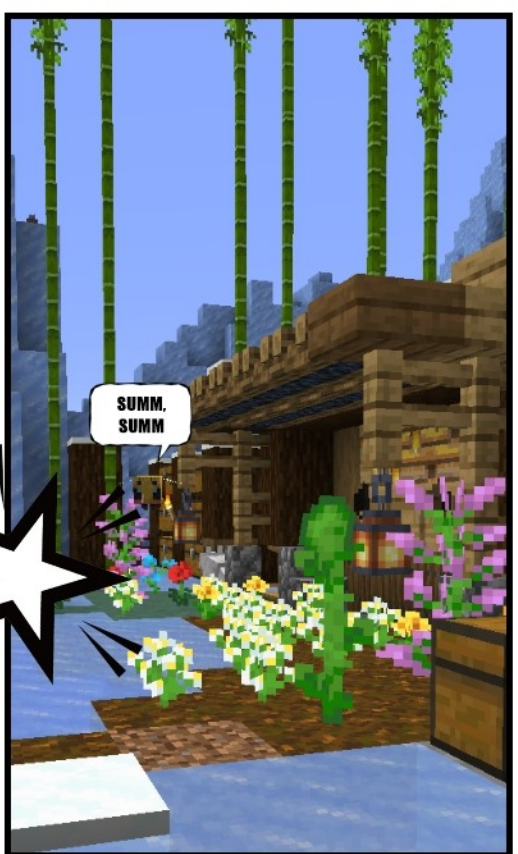
**Töröööö!**



SUMM

SUMM

SUMM



SUMM,  
SUMM

**To be continued...**

Werden die beiden ohne größere Unterbrechungen bei Nebelgrimm ankommen? Wie wird er reagieren? Was hat es mit dem Kristall auf sich und an was dachte Durburz, als er meinte, dass man so viel Gutes tun könne?

Vielleicht erfahrt ihr es im nächsten Teil...